

卷9 2024年普通高中学业水平选择性考试（广西卷）

物理试题答题卡

姓 名 _____

准考证号

缺考标记（考生禁止填涂） ☐

条形码区

填涂
样例

正确填涂

错误填涂

☒ ☐ ☐ ☐ ☐ ☐ ☐ ☐

注
意
事
项

- 1.答题前，考生须准确填写自己的姓名、准考证号，并认真核对条形码上的姓名、准考证号。
- 2.选择题必须使用2B铅笔填涂，非选择题必须使用0.5毫米黑色墨水签字笔书写，涂写要工整、清晰。
- 3.按照题号在对应的答题区域内作答，超出答题区域的答题无效，在草稿纸、试题卷上作答无效。
- 4.答题卡不得折叠、污染、穿孔、撕破等。

一、单项选择题（请用2B铅笔填涂）（共46分）

1 ☐ A ☐ B ☐ C ☐ D
2 ☐ A ☐ B ☐ C ☐ D
3 ☐ A ☐ B ☐ C ☐ D
4 ☐ A ☐ B ☐ C ☐ D

5 ☐ A ☐ B ☐ C ☐ D
6 ☐ A ☐ B ☐ C ☐ D
7 ☐ A ☐ B ☐ C ☐ D

8 ☐ A ☐ B ☐ C ☐ D
9 ☐ A ☐ B ☐ C ☐ D
10 ☐ A ☐ B ☐ C ☐ D

二、非选择题（请用0.5毫米黑色墨水签字笔书写）（共54分）

11.（6分）

（1）_____

（2）_____

（3）_____

12.（10分）

（1）_____

（2）_____

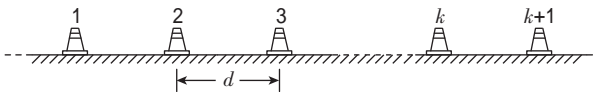
（3）_____

（4）_____

严禁超出矩形边框作答

严禁超出矩形边框作答

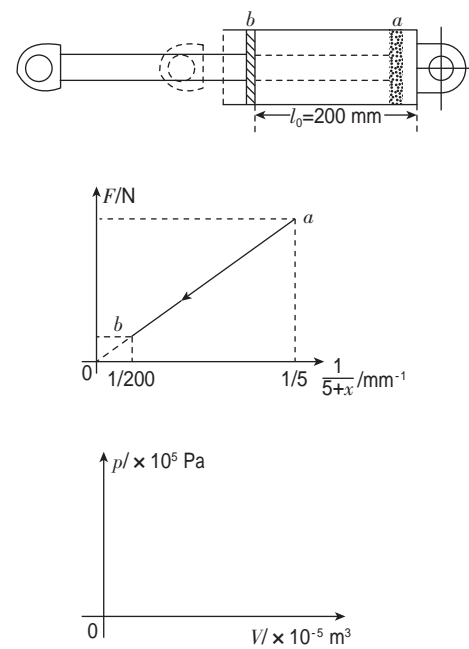
13.（10分）



严禁超出矩形边框作答

严禁超出矩形边框作答

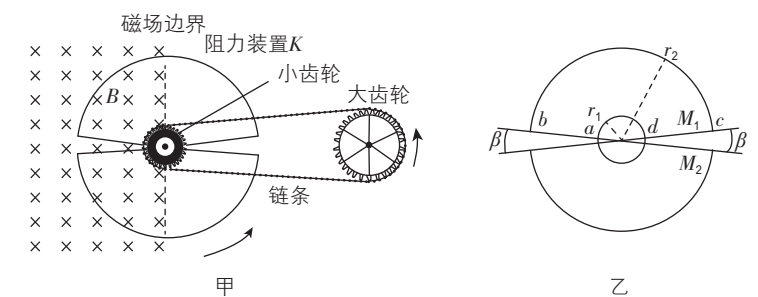
14. (12分)



严禁超出矩形边框作答

严禁超出矩形边框作答

15. (16分)



严禁超出矩形边框作答